



Actualización del Elemento de seguridad  
del condado de Santa Clara

---

# Sesiones de escucha

15 de diciembre de 2022



# Bienvenida



## Propósito

- **Contexto:** Presentar la actualización del Elemento de seguridad a los miembros de la comunidad
- **Debate:** Recibir comentarios sobre las inquietudes de seguridad pública y oportunidades para mejorar la preparación y respuesta ante emergencias en el condado.
- Alentar la participación en el proceso de intervención.

## Agenda

- Reseña del equipo de actualización del Elemento de seguridad
- Visión general de los esfuerzos relacionados con la planificación del condado
- ¿Qué es un Elemento de seguridad?
- ¿Por qué actualizar el Elemento de seguridad?
- Función de las partes interesadas y los comentarios públicos

# Desglose y resultado de las preguntas de la encuesta



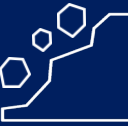


# Cronograma anticipado





# Esfuerzos de planificación del condado en marcha



## Elemento de seguridad

Ofrece objetivos, políticas y acciones para abordar los peligros que pueden afectar al condado no incorporado de Santa Clara

## Elemento de vivienda

Aborda las necesidades de vivienda de las áreas no incorporadas del condado de Santa Clara

## MJHMP

El Plan de mitigación de riesgos multijurisdiccional (MJHMP) identifica los peligros clave de inquietud y las acciones y proyectos potenciales para reducir las vulnerabilidades de estos peligros

## CWPP

El Plan comunitario de protección contra incendios forestales (CWPP) describe un plan de mitigación y preparación para reducir los riesgos de incendios forestales en el condado de Santa Clara (incluye ciudades, pueblos y distritos especiales)

# Aspectos básicos del Elemento de seguridad





# ¿Qué no es un Elemento de seguridad?



Un Elemento de seguridad no se enfoca en las medidas inmediatas que protegen las comunidades y a las personas hoy en día





# ¿Qué es un Elemento de seguridad?



**En cambio, se enfoca en acciones a largo plazo mediante:**

- **Capítulo obligatorio** del plan general
- Aborda las **necesidades de seguridad de las áreas no incorporadas**
- **Componentes requeridos**
  - ✓ Antecedentes e información técnica
  - ✓ Mapas de peligros
  - ✓ Objetivos y políticas
  - ✓ **Acciones y programas de implementación del Elemento de seguridad**
- La actualización del Elemento de seguridad **requiere** actualizaciones frecuentes para cumplir con el mandato legislativo

Uso de la tierra

Vivienda

Circulación

Espacio abierto

Conservación

Ruido

**Seguridad**

Justicia ambiental\*

Calidad del aire\*\*

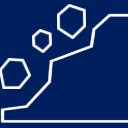
\*Se requiere si las comunidades en desventaja están ubicadas en la Jurisdicción

\*\* Requerido en determinadas ubicaciones dentro de California





# ¿Qué implica un Elemento de seguridad?



**Código de gobierno 65302 (g) (1): Protección de la comunidad frente a riesgos no razonables asociados con:**

## **Peligros geológicos/sísmicos**

- ✓ Ruptura de la superficie inducida por sismo
- ✓ Sacudida del suelo
- ✓ Licuefacción
- ✓ Falla del suelo
- ✓ Hundimiento





# ¿Qué implica un Elemento de seguridad?



## Código de gobierno 65302 (g) (1): Protección de la comunidad frente a riesgos no razonables



Fuente: Valley Water

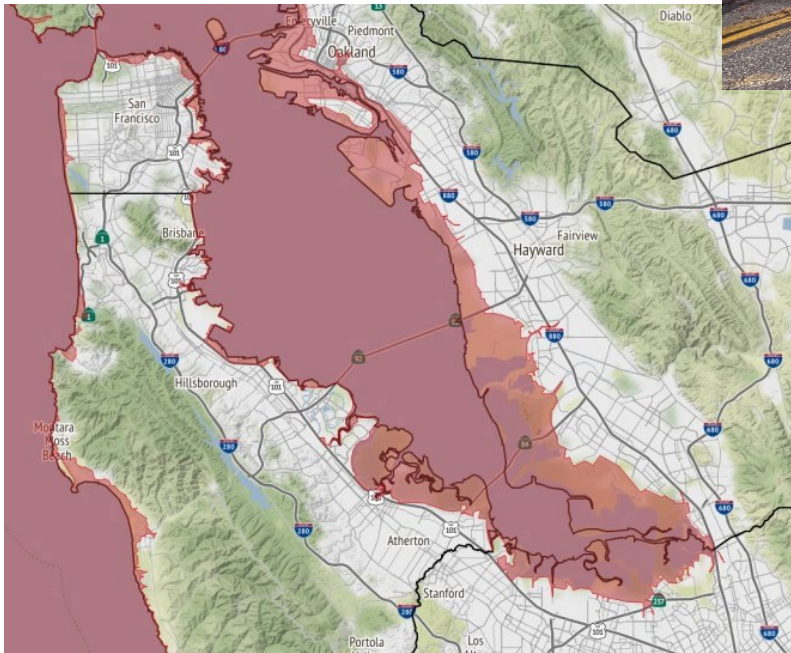


Silicon Valley 2.0 – Climate Hazard Fact Sheet:  
Sea Level Rise in Santa Clara County

Inundaciones  
Inundación de represa  
Elevación del nivel del mar  
Tsunami/seiche  
Corrimiento de tierra

- ✓ Aludes
- ✓ Deslizamientos de tierra

Fuente: Valley Water





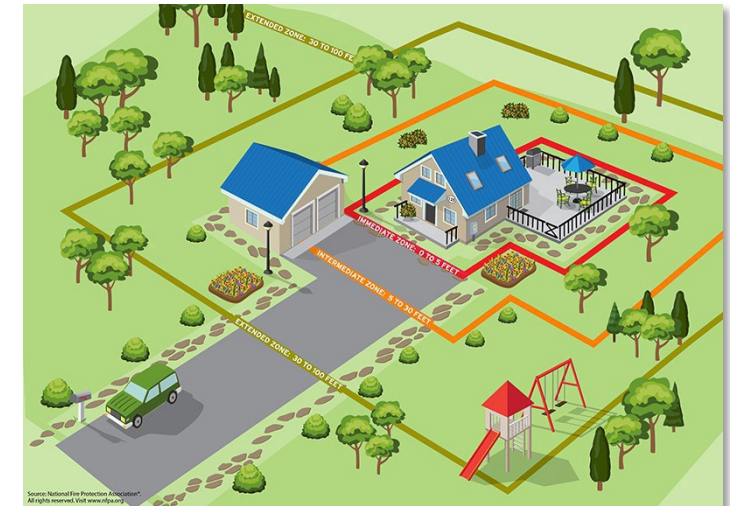
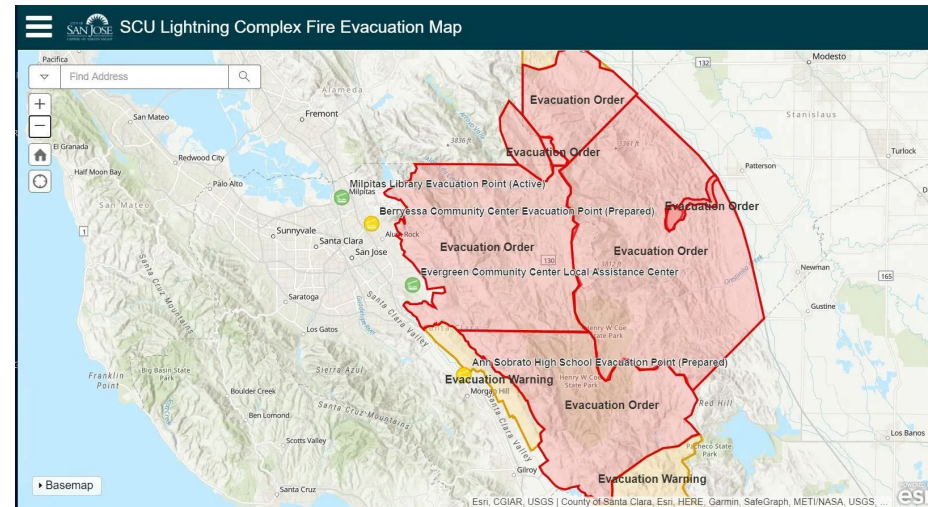
# ¿Qué implica un Elemento de seguridad?



## Código de gobierno 65302 (g) (1): Protección de la comunidad frente a riesgos no razonables asociados con:

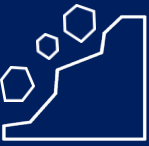
### Incendios forestales y en áreas urbanas

- ✓ Rutas de evacuación
- ✓ Requisitos del suministro de agua de carga máxima
- ✓ Anchos mínimos del camino
- ✓ Espacio libre alrededor de estructuras

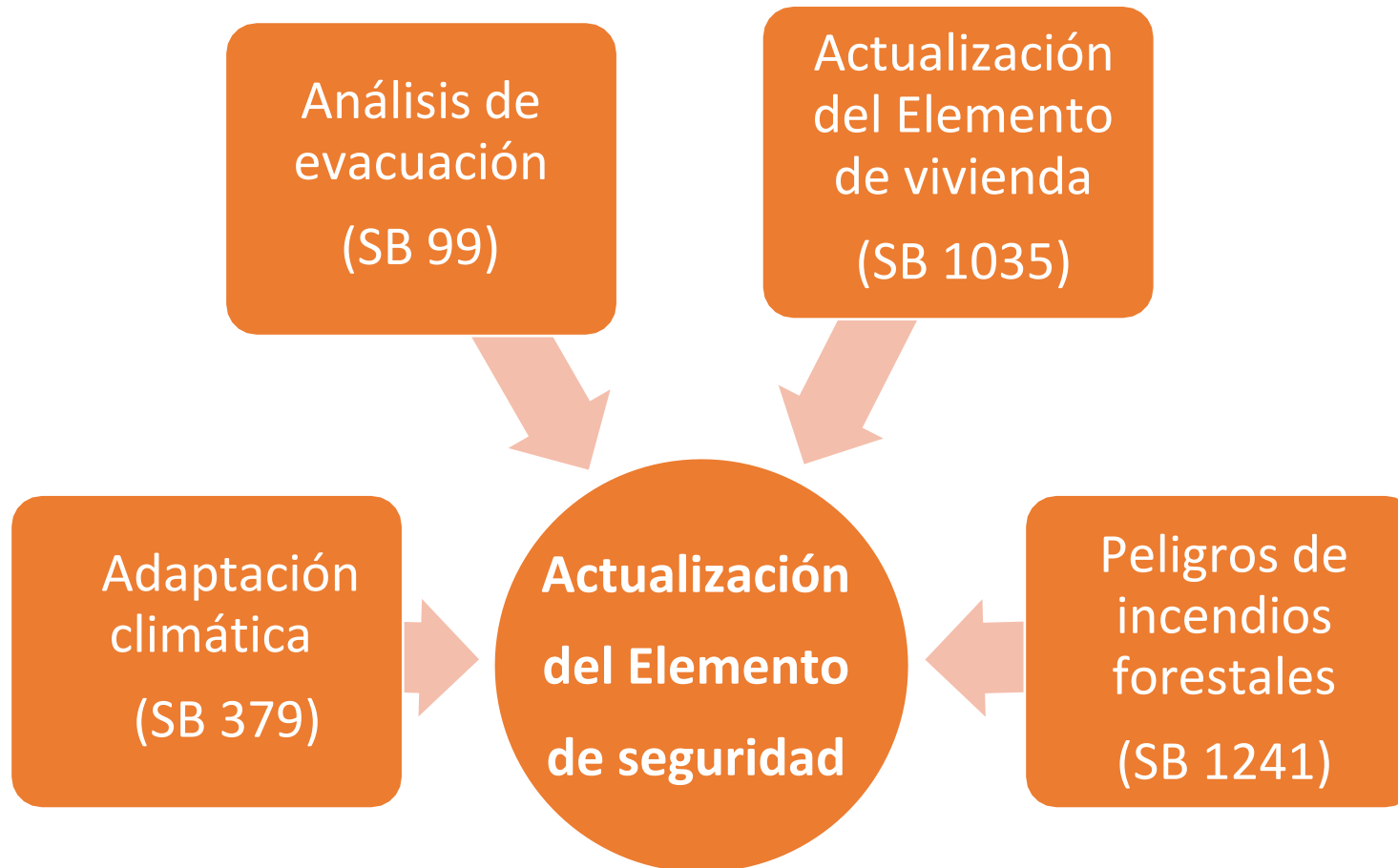




# ¿Por qué actualizar el Elemento de seguridad?



## Nuevos requisitos del estado para Elementos de seguridad



### SB 1035

Integra los Elementos de seguridad y los Elementos de vivienda



### AB 2140

Proporciona beneficios financieros para las jurisdicciones que tienen integrado el MJHMP en el Elemento de seguridad



### SB 1241

El cumplimiento incluye la supervisión del cuerpo de bomberos de California



# Alcance y participación



Otoño de 2022 a  
invierno de 2023

Otoño de 2022 a  
primavera de 2023

- Información actualizada periódicamente
- Oportunidad para enviar comentarios directamente al personal del condado mediante correo electrónico
- [Planning2@pln.sccgov.org](mailto:Planning2@pln.sccgov.org)

Sitio web



- Talleres dirigidos por la organización comunitaria – Diciembre/enero
- Oportunidad para obtener información sobre el proyecto y ofrecer comentarios de manera directa.

Talleres



- Encuesta en línea disponible en febrero/marzo de 2023
- Oportunidad para compartir opiniones sobre las inquietudes de la comunidad.

Encuesta en línea



- Reuniones de la Junta de supervisores/ Comisión de planificación
- Oportunidad para ofrecer comentarios/ opiniones.

Reuniones





# Involúcrese



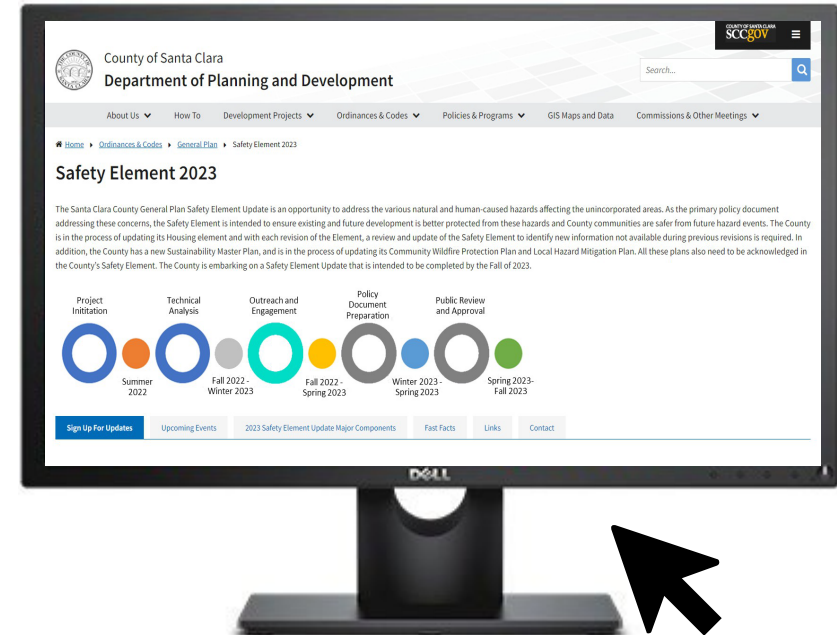
Comuníquese con nosotros  
a través de:

[Planning2@pln.sccgov.org](mailto:Planning2@pln.sccgov.org)

Escanee este código:



Sitio web del Elemento de seguridad del  
Condado de Santa Clara



<http://www.sccgov.org/safety-element>